

# Ilmalämpöpumpun kondenssiveden ohjaus kerrostalossa

Ratkaisut veden ohjaamiseen pois parvekkeelta



# SADEX



# Ohjaa kondenssivesi fiksusti pois parvekkeelta

Ilmalämpöpumpusta syntyy kondenssivettä sekä asuntoa jäähdytettäessä että lämmitettäessä. Ilmalämpöpumpusta valuvan jäähdytyksen kondenssiveden määrä vaihtelee kelien mukaan ja voi olla kesähelteillä jopa **useita litroja** vuorokaudessa.

Koska ilmalämpöpumpun kondenssivettä valuu parhaimmillaan suuria määriä, on laitteen tuottama vesi osattava ohjata fiksusti pois parvekkeelta.

## Kun kondenssiveden poisto suunnitellaan oikein:

- ✓ Parvekkeet pysyvät kuivina.
- ✓ Kondenssivesi ohjautuu hallitusti sadevesikaivoon.
- ✓ Valuva vesi ei roisku ja häiritse asukkaita tai kadulla kulkevia.

# Vältä näitä virheitä kondenssiveden ohjauksessa

Kerrostaloissa ilmalämpöpumpun kondenssiveden poistoa ei kannata jättää asukka-  
kaan vastuulle. Hallitulla vedenpoistoratkaisulla lisää asumismukavuutta ja pidät  
parvekkeet kuivina.

## Yleisimpiä virheellisiä ratkaisuja parvekkeella olevan ilmalämpöpumpun kondenssiveden poistolle:



### Ämpäri ulkoyksikön alla

Tämä ratkaisu vaatii sää-  
nöllistä tyhjentämistä, ja  
lämpimillä keleillä sanko  
täyttyy erittäin nopeasti ja  
voi tulvia parvekkeelle.



### Ohjaus parvekelaatassa olevaan ulosheittoputkeen

Mikäli kondenssivesi ohjau-  
tuu vapaasti ulosheittopu-  
tkeen, voi parvekkeelta valua  
runsaastikin vettä alempana  
oleville parvekkeille.



### Ulkoyksikkö valuttaa vapaasti

Jos kondenssivettä ei  
ohjata putkituksella, valuu  
vesi hallitsemattomasti  
parvekkeelle ja parvekkeel-  
ta alas.

## Ratkaisu kondenssivedenpoistoon kaikkiin kerrostaloihin

Fiksu kondenssiveden poistojärjestelmä saadaan asennettua niin uusiin kuin vanhoi-  
hin kerrostaloihin.

### Kondenssivesi saadaan ohjattua fiksumasti kerrostaloissa, joissa:

- ✓ on valmiina parvekevedelle oma putkitus
- ✓ ei ole erillistä vedenpoistojärjestelmää parvekkeilla.

Suunnittelemalla kondenssivedenpoiston kerralla koko kerrostaloon, saadaan val-  
mius ilmalämpöpumpun poistovedelle jokaiseen asuntoon, vaikka laitetta ei vielä  
olisikaan kaikilla ajankohtaista hankkia.

Seuraavalla aukeamalla on esiteltynä ratkaisut eri kohteisiin.

# Kondenssiveden ohjaus parvekkeen poistoputkiin

Eriyisesti uudemmissa kerrostaloissa parvekkeelle kertyvä vesi ohjataan pois erillisellä vedenpoistoputkituksella. Vedenohjausjärjestelmä on joko parvekelinjaston läpi kulkeva sisäinen putkitus tai parvekelaatan reunassa oleva lyhyt ulosheittoputki.

Mikäli kerrostalossa on parvekkeen vedenpoistoputkitus, voidaan ilmalämpöpumpun kondenssivesi ohjata kätevästi olemassa oleviin putkiin alla esitetyillä tavoilla.

Ratkaisut suunnitellaan aina kohdekohtaisesti.

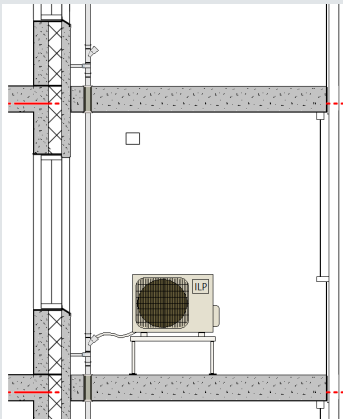
**HUOM!** Kondenssivettä ei saa ohjata valumaan vapaasti parvekkeen ulosheittoputkesta.

## Vaihtoehdot kondenssivedenpoistoratkaisulle kerrostaloissa, joissa erillinen parvekkeen vedenpoistojärjestelmä

### 1. Parvekkeella on sisäpuoleinen vedenpoisto



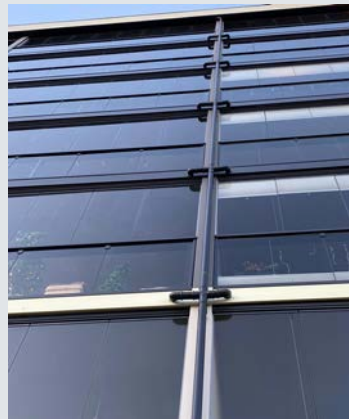
Kondenssivesiputki liitetään nipalla tai Y-haaralla parvekevedenpoistoputkeen.



### 2. Parvekkeella on lyhyt ulosheittoputki laattassa



Ohjataan kondenssivesi hallitusti parvekevedenpoistoputken ulosheitosta lähtevän erillisen putkituksen kautta.



# Kondenssiveden ohjaus muuta kautta

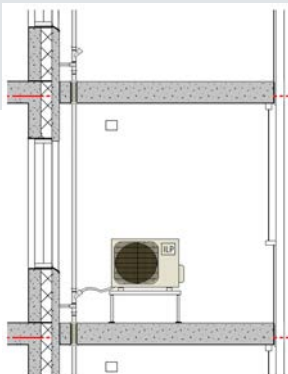
Aina erillistä parvekevettä poistavaa putkistoa ei kerrostaloissa ole. Tällöin ilmalämpöpumpun kondenssivesi voidaan ohjata usealla eri ratkaisulla parvekkeelta sadevesikaivoon.

Suunnittelemme kondenssivedenpoiston ratkaisut aina kohdekohtaisesti.

## Vaihtoehdot kondenssivedenpoistoratkaisulle kerrostaloissa ilman erillistä parvekkeen vedenpoistoa

### 1. Kondenssivedelle oma poistoputkitus parvekelinjaston läpi

- Vaatii timanttiporauksen
- Kaikki asunnot saavat samalla valmiuden kondenssivedenpoistolle



### 2. Liitetään kondenssivesi parvekkeen reunan läpi olemassa olevaan sadevesijärjestelmään

- Erinomainen kohteissa, joissa sadevesijärjestelmä parvekkeiden kohdalla
- Kaikki asunnot saavat samalla valmiuden kondenssivedenpoistolle



### 3. Kondenssivedelle oma poistoputkitus parvekkeiden ulkopuolelle

- Erinomainen kohteissa, joissa ei muuta putkitusta saatavilla
- Kaikki asunnot saavat samalla valmiuden kondenssivedenpoistolle



Varaa ilmainen kartoituskäynti alueesi edustajalta:

[www.sadex.fi/pyyda-tarjous](http://www.sadex.fi/pyyda-tarjous)

# SADEX

Sadex on kotimainen yritys, joka suojaa ja turvaa suomalaisia katolta tippuvalta vedeltä ja lumelta sekä tekee katolla liikkumisen turvallisemmaksi. Kehitämme, myymme ja asennamme laadukkaita sadevesijärjestelmiä sekä kattoturva- ja tikastuotteita.

- Intohimona turvata ja suojata
- Testatusti kestävä, turvalliset ja kateystävälliset tuotteet
  - Alan digitaalisin toimija – taattu yhteistyön helppous
  - Tyytyväisimmät asiakkaat – NPS 82
- Suomen 6. paras työpaikka – hyvinvoiva ammattilaisten joukkue

## Hei, olen Jeremia Linjama

Palvelen sinua taloyhtiöiden kondenssivedenpoistoon liittyvissä asioissa. Ota yhteyttä, niin kerron lisää!

**040 500 8471**

jeremia.linjama@sadex.fi



**SADEX OY | Y-tunnus: 2254108-6**

TAMPERE | VANTAA | PORI | LIETO | JYVÄSKYLÄ | VARKAUS | YLIVIESKA | OULU  
LAPPEENRANTA | LAHTI

[www.sadex.fi](http://www.sadex.fi)