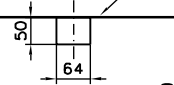
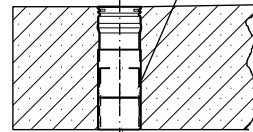


# Sadex 007- kaivot

Kattokaivo SAC-64-50



Sadex 007-230



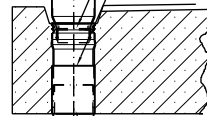
Parvekekatto  
laatassa Sadex 007-kaivo

tai  
Ylin parveke, sihtikansi-Sadex  
laatassa Sadex 007-kaivo



Parvekeputki 73-76.1 mm  
Poraruuvi 3 kpl

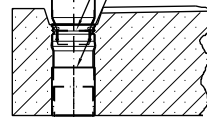
Liukuholkki  
Sihtirengas  
Sadex 007-170



Väliparveke,  
laatassa Sadex 007-kaivo

Parvekeputki 73-76.1 mm

Poraruuvi 3 kpl  
Liukuholkki  
Sihtirengas  
Sadex 007-170



Alin parveke,  
laatassa Sadex 007-kaivo

Parvekeputki 73-76.1 mm

## ASENNUS

1. Kiinnitä sihtirengas liukuholkkiin.
2. Laita parvekeputki liukuholkin sisään.
3. Nosta parvekeputki ylemmän kaivoon ja paina se mahdollisimman ylös.
4. Pyöräytä liukuholkkia niin, että se lukittuu.
5. Kiinnitä holkki putkeen 3:lla ruuvilla.

Seinäkiinnikkeet 2 kpl

Poistoputki Sadex

Seinäkiinnitykset alhaalla

| Oso          | Piirustusnumero | Oso tai kokoonpanoryhmän nimi | Standardi | Muoto, mallinumero | Laatu        | Kpl          |   |
|--------------|-----------------|-------------------------------|-----------|--------------------|--------------|--------------|---|
|              |                 | Mittakaava                    | 1:10      | Tuote              | Sadex kaivot | Asennus-ohje | Putken ja putkisto-osien asentaminen parvekkeella |
| Piir.        |                 | Massa                         |           |                    |              |              | Ent.  |
| Suunn.       |                 |                               |           |                    |              |              | Uusi  |
| Tark.        |                 |                               |           |                    |              |              |   |
| Hyy.         |                 |                               |           |                    |              |              |   |
| <b>SADEX</b> |                 |                               |           |                    |              | SA 2003      |   |