

SADEX005

PARVEKKEEN ULKOPUOLINEN VEDENPOISTO

-ULOSHEITTOKAIVO



5 TÄHDEN ★ ★ ★ ★ ★ PARVEKEVEDENPOISTO

- Helppo valaa (erinomainen valusarja).
- Helppo kuljettaa (ulosheitto-osa ei ole tiellä kuljetuksissa, nostoissa eikä siirroissa).
- Helppo asentaa (putken asennus työmaalla käy käden käänteessä).
- Helppo suunnitella (selkeä suunnitteluohje).
- Väriä on väliä (ulosheitto-osa voidaan maalata eri väreillä).

Skanska, Tampereen Luminary.

Käänteentekevä uutuus!

Sadex005-ulosheittokaivo mahdollistaa parvekevesien ohjaamisen yksinkertaisesti ja hallitusti soveltuen niin uudistuotantoon kuin saneerauskohteisiin.

SADEX

SADEX005-TUOTEKORTTI

1. TAUSTAA SADEX005-KAIVOLLE

2. KAIVON VALINTA

2.1 Tekniset tiedot

2.2 Toimintaperiaate

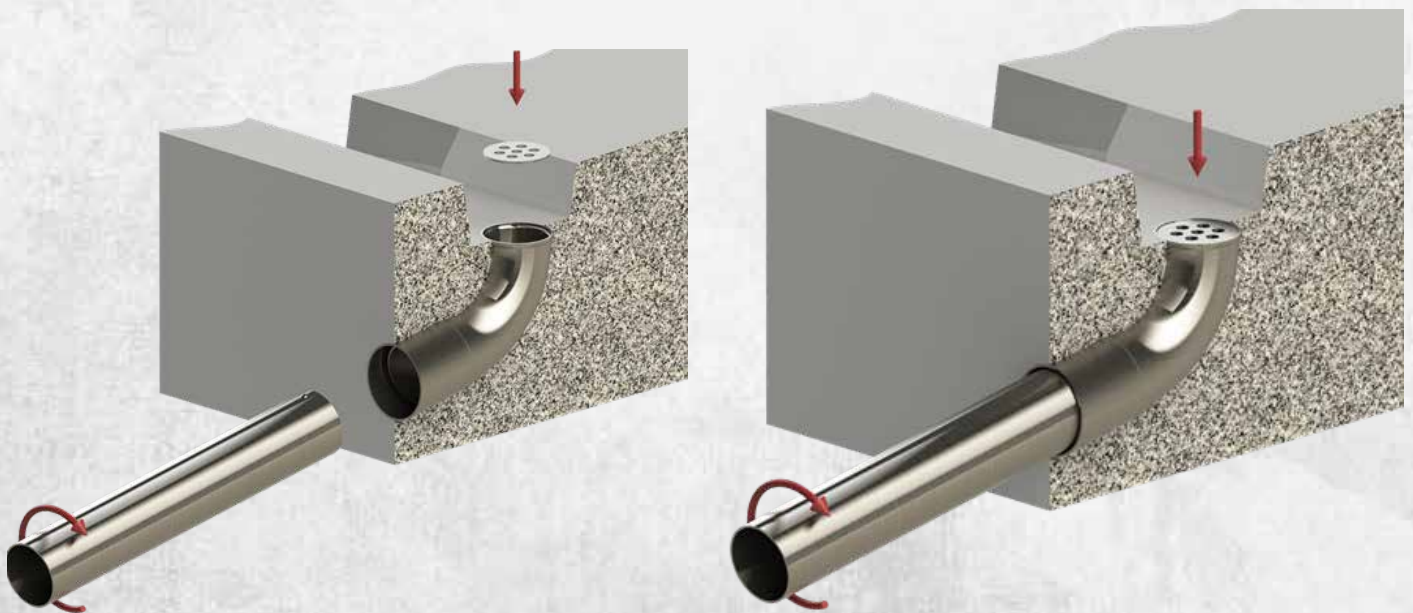
2.3 Sadex005-ulosheittokaivon mittakuva

3. KAIVON ASENTAMINEN

4. KAIVON ESITTÄMINEN DOKUMENTEISSA

4.1 Sadex005-ulosheittokaivon elementtisuunnitteluohje (loiskeysvennys 60)

4.2 Sadex005-ulosheittokaivon elementtisuunnitteluohje (loiskeysvennys 35)



1. TAUSTAA SADEX005-KAIVOLLE

Sadex005-ulosheittokaivo on käänteentekevä uutuus. Perinteiset ulosheittoputket ovat olleet ongelmallisia laattojen muotituksessa, purkamisessa, kuljetuksessa sekä laatan asennuksessa ulkonevan putken johdosta. Sadex005-ulosheittokaivon suunnittelun perustana on ollut ratkaista kaikki ongelmat kerralla -käden käänteessä.

Sadex005 helpottaa merkittävästi työtä elementtitehtaalla parvekelaattoja valaessa

ja siirrettäessä. Parvekelaatasta saadaan laatuvarma tuote, jossa kaivo on suorassa ja ulosheittoputkien kiinnitys työmaalla käden käänteessä. Yhdellä ranteen pyöräytyksellä asennus on valmis. Sadex005-ulosheittokaivon jouheva muoto estää tehokkaasti sen tukkeutumisen. Kaivoon kuuluu myös roskasihti, jolla estetään pikkuesineiden ja roskien tippuminen ulosheittoputken kautta alas. Sadex005-ulosheittokaivo

on suunniteltu erityisesti uusiin laattoihin, mutta se on helppo asentaa myös korjausvaluissa. Kaivoon on saatavissa myös valusarja, joka koostuu asennusjigistä sekä kiinnityslevyistä. Valusarjan avulla kaivon valuosan asemointi valumuotissa on erittäin helppoa ja nopeaa.

2. KAIVON VALINTA

Sadex005-ulosheittokaivo muodostuu valuosasta, ulosheittoputkesta sekä roskasihdistä. Valuosa on helppo muotittaa ja valaa parveke-elementtiin erinomaisen valusarjan avulla. Kaivon varsinainen ulosheittoputki liitetään valuosaan työmaalla haluttuna aikana kiertämällä putki paikalleen. Roskasihdillä estetään pikkuesineiden ja roskien tippuminen ulosheittoputken kautta alas.

2.1 Tekniset tiedot

Tuotenimi: Sadex005-ulosheittokaivo

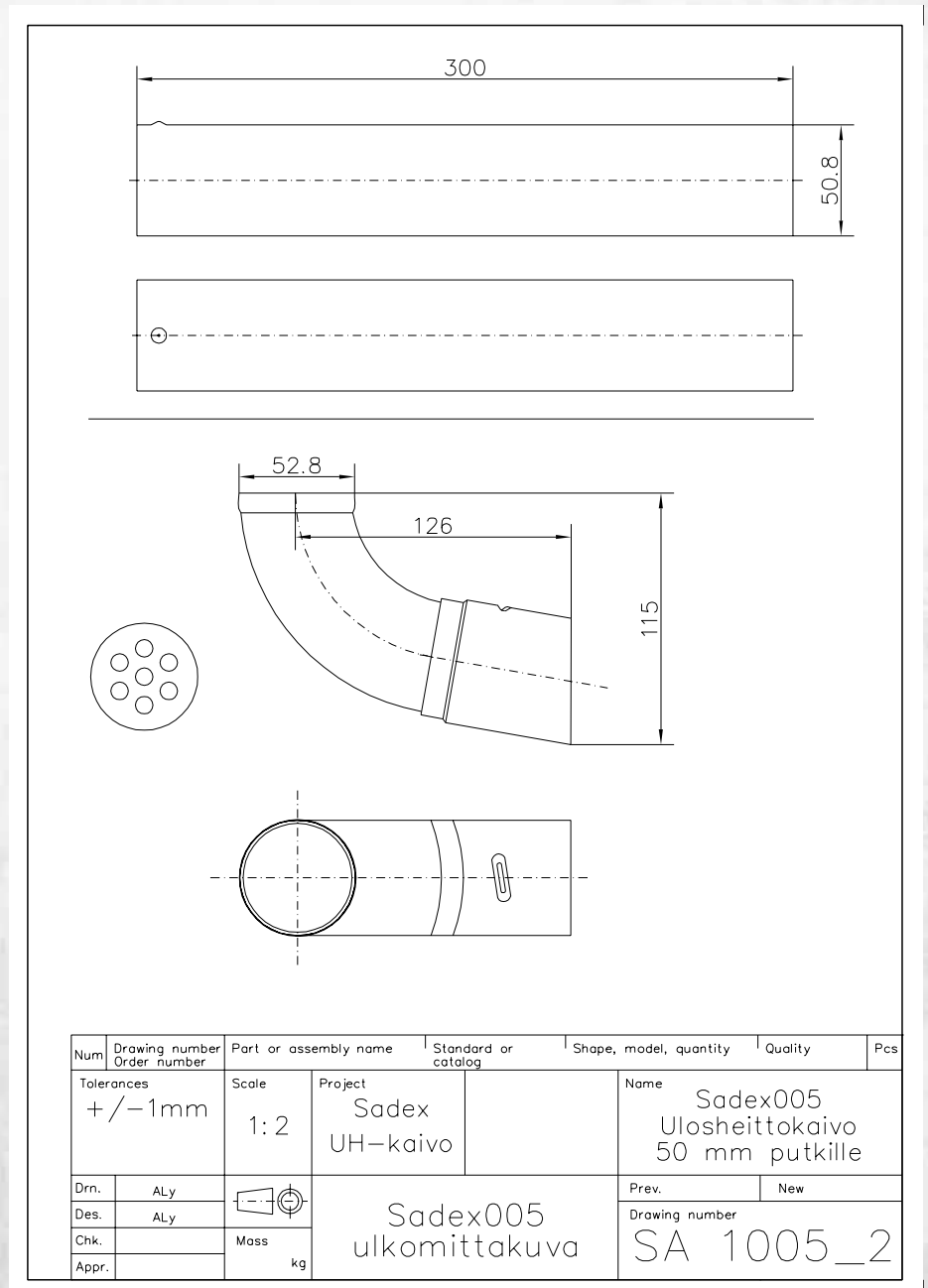
Materiaali: RST 1,5mm (AISI 304)

Mitat: Putken halkaisija 50,8 mm
Ulosheittoputken pituus 300 mm
Valuosan mutka 70° kulmassa

2.2 Toimintaperiaate

Sadex005-ulosheittokaivon tehtävä on ohjata parvekkeelle satava vesi sekä pesuvesi parvekkeelta hallitusti pois siten, että se ei kastele alempaa parvekettä. Kaivoa on perusteltua käyttää, kun parvekekaton vesiä ei ohjata kulkemaan parvekkeen kautta. Kaivon asemoinnissa on huomioitava, että vesi ei tipu kulkuväylille.

2.3 Sadex005-ulosheittokaivon mittakuva.



3. KAIVON ASENTAMINEN

Sadex005-ulosheittokaivo asennetaan valumuottiin käyttäen apuna valusarjaa. Kaivon yläpuoli laitetaan mahdollisen loiskekupin tai kourun alapintaan ja poistoputki muotin sivuseinään kiinni. Jos laatta on sileä, kaivon yläpuoli on laatan yläpinnassa kiinni. Valusarjan asennusjigin avulla muottiin kiinnitetään kiinnityslevyt, joihin kaivo tukeutuu helposti ja tiiviisti valun ajan. Kaivon asentaminen valumuottiin on esitelty tarkemmin Sadex005-ulosheittokaivon valusarjaohjeessa, joka löytyy nettisivuiltamme.

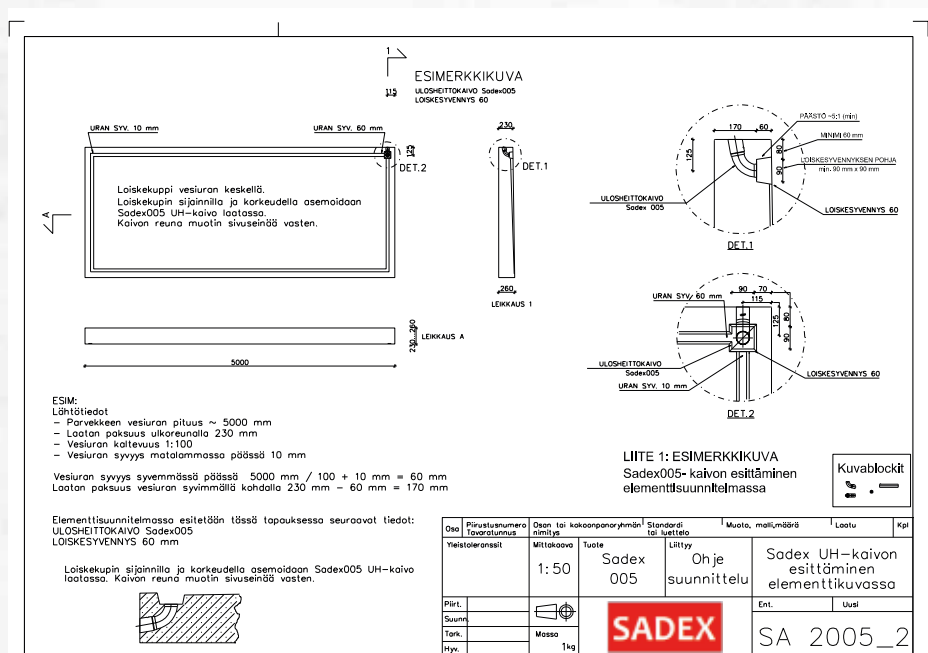
4. KAIVON ESITTÄMINEN DOKUMENTEISSA

Kaivokoodi -Sadex005- esitetään aina kokonaisuudessaan esimerkiksi piirustuksissa tai materiaalistauksissa. Kaivokoodi esitetään suunnitelmissa niin, että kaivon nimi (Sadex005) ja paikka näkyvät elementtikuvissa.

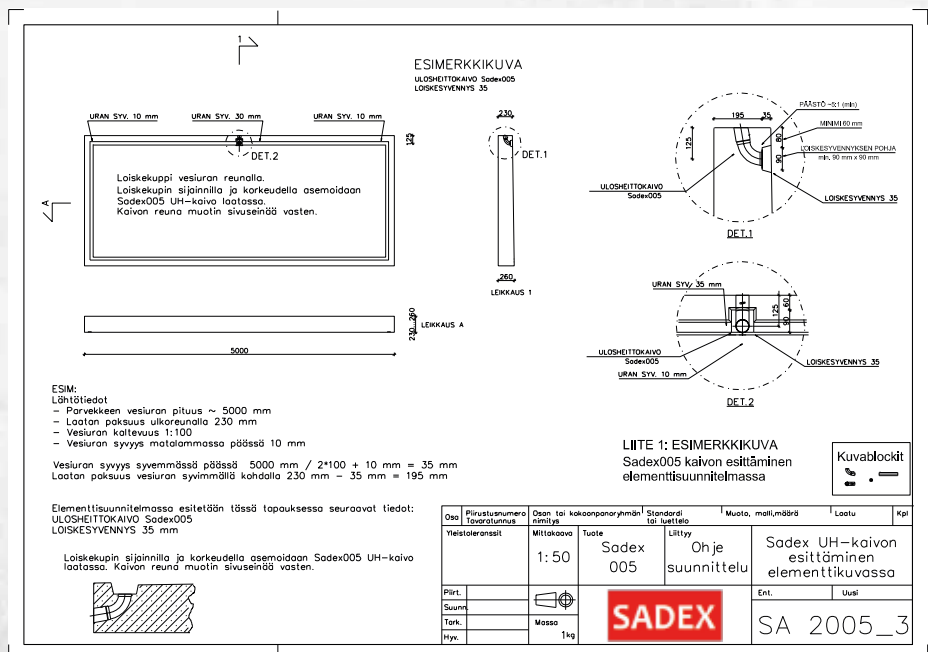
Laatan vahvuuden ja kaivon pituuden erotus hoidetaan loiskekupilla. Loiskekupi on aina esitettävä elementtikuvassa, jotta riittävä reunaetäisyys tulee huomioitua. Loiskekupin päästö tulisi olla vähintään 1:5, jotta irrotus muotista onnistuu helposti.

Loiskekupin pohjan sivumitta tulee olla kaivohalkaisijaa suurempi, jotta kaivon kiinnitys onnistuu valumuottiin. Käytännössä hieman suurempi loiskekupi helpottaa työtä. Suunnittelija valitsee laattaan parhaiten soveltuvan vesikourun ja loiskekupin.

Katso yleisohjeet kohtien 4.1 ja 4.2 dokumenteista.



4.1. Sadex005-ulosheittokaivon elementtisuunnitteluohe (loiskevyennys 60)



4.2 Sadex005-ulosheittokaivon elementtisuunnitteluohe (loiskevyennys 35)

SADEX

www.sadex.fi/ammattilaisille

SADEX OY | Y-tunnus: 2254108-6 | www.sadex.fi

UUSIMAA
Katriinantie 8
01740 Vantaa
Puh. 0400 318 022

PIRKANMAA
Keisarinviitta 18
33960 Pirkkala
Puh. 010 320 5500

SATAKUNTA
Pörstiläntie 12
28760 Pori
Puh. 044 322 0465

KESKI-SUOMI
Poratie 2
40320 Jyväskylä
Puh. 0400 839 211

SAVO
Hasinmäentie 7
78870 Varkaus
Puh. 050 413 8915

YLIVIESKA
Viljavarastontie 4
84100 Ylivieska
Puh. 044 278 6967