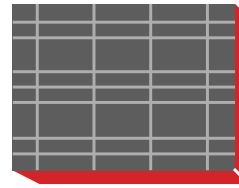


Sadex Solar kiinnitysteline tasakatolle

Huomioitavaa ennen asennusta

Paneelien sijoittelu:

- ✓ Suositeltavaa on asentaa aurinkopaneelit katon leveys-suuntaan nähden keskelle, sillä räystäälle ja katon reunalle kohdistuu aina isommat tuulikuormat.
- ✓ Sadex Solar -tasakaton kiinnitystelineellä aurinkopaneelit asennetaan **aina vaakatasoon**.
- ✓ Sadex Solar -tuotteiden avulla asennettavien aurinkopaneelien **paksuus voi olla 35 mm ja 40 mm**.



Asennus vaakatasoon

Paksuus
35 ja 40 mm

Tarvittavat työkalut:

- ✓ Ruuviväännin
- ✓ Kuusiokoloavain
- ✓ Hylsyavaimet
 - 15 mm



Sadex Solar Single



Sadex Solar Duo

Tarvittava henkilömäärä: 1



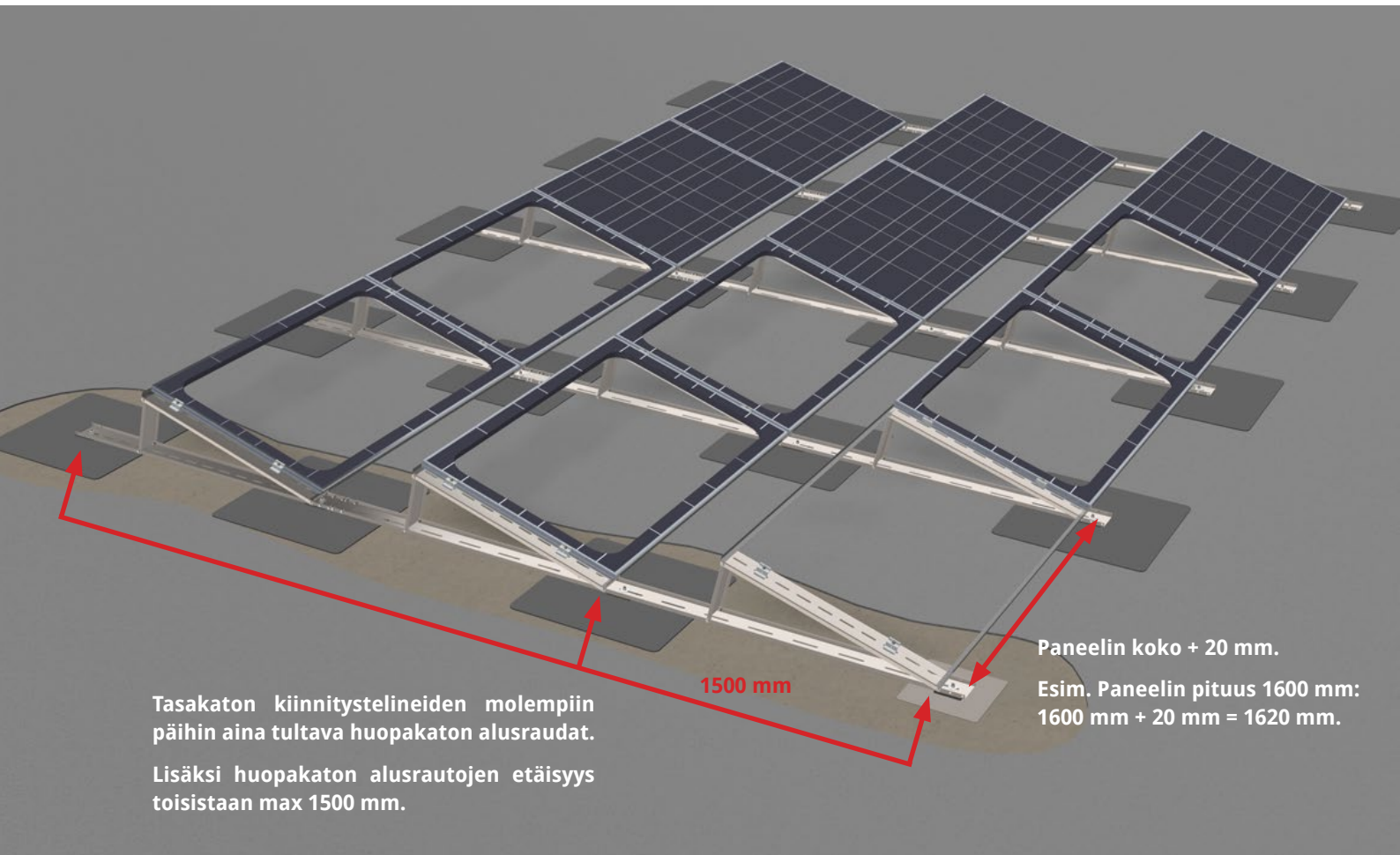
- ✓ Helppo ja nopea asennus
- ✓ Nopea koota - toimitetaan esikasattuna
- ✓ Modulaarinen järjestelmä - kätevä purkaa ja laajentaa
- ✓ 1 henkilön asennus

TAKUU
30
VUOTTA

SADEX

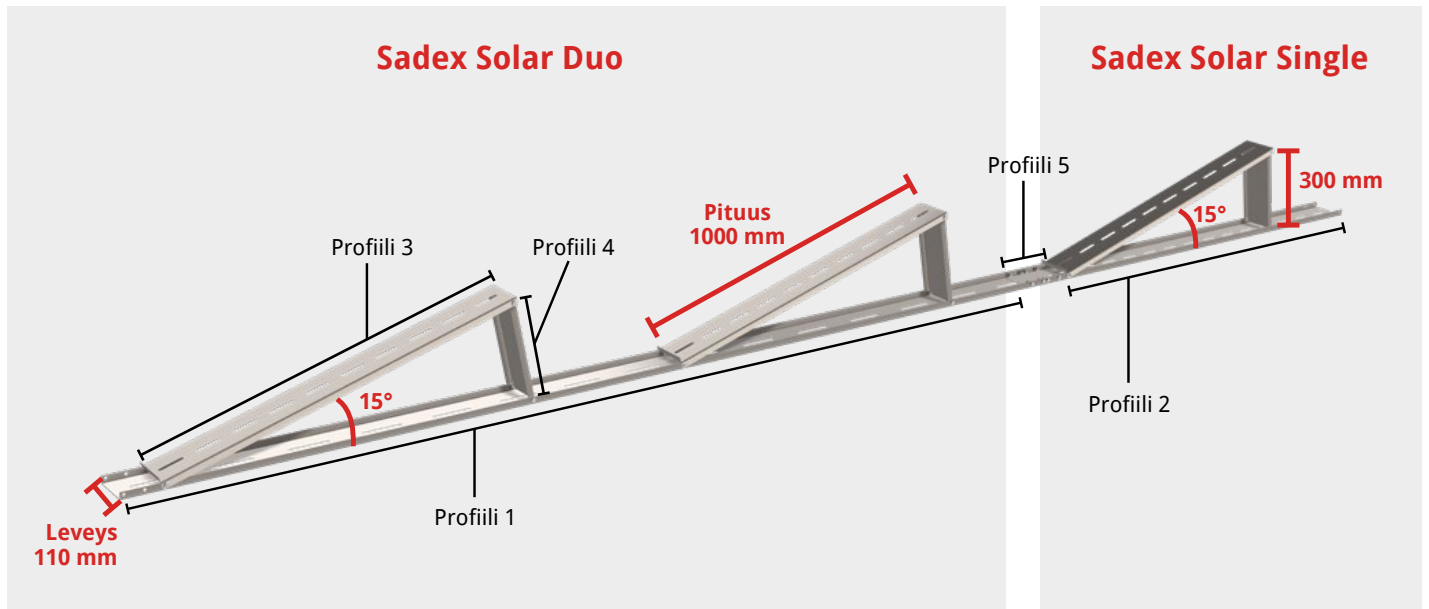
1. Huopakaton alusrautojen mitoitus

1. Mitoita huopakaton alusrautojen välit toisistansa paneelin pituuden mukaan.
2. Mikäli paneeli on 1600 mm pitkä, tulee sivuttaissuunnassa huopakaton alusrautojen väli olemaan keskeltä keskelle $1600 \text{ mm} + 20 \text{ mm} = 1620 \text{ mm}$.
3. Huopakaton alusrautojen etäisyys toisistaan tulee poikittaissuunnassa olemaan aina 2 cm pidempi, kuin paneeli on kehyksineen.
4. Kiinnikejako asennustelineellä on 1,5 metriä. Jokaisen kiinnitysteline linjan alussa ja lopussa on oltava huopakaton alusrauta.
5. Merkitse ensin huopakaton alusrautojen keskikohtat huopaan, jonka jälkeen asenna alusraudat erillisen asennusohjeen mukaisesti.

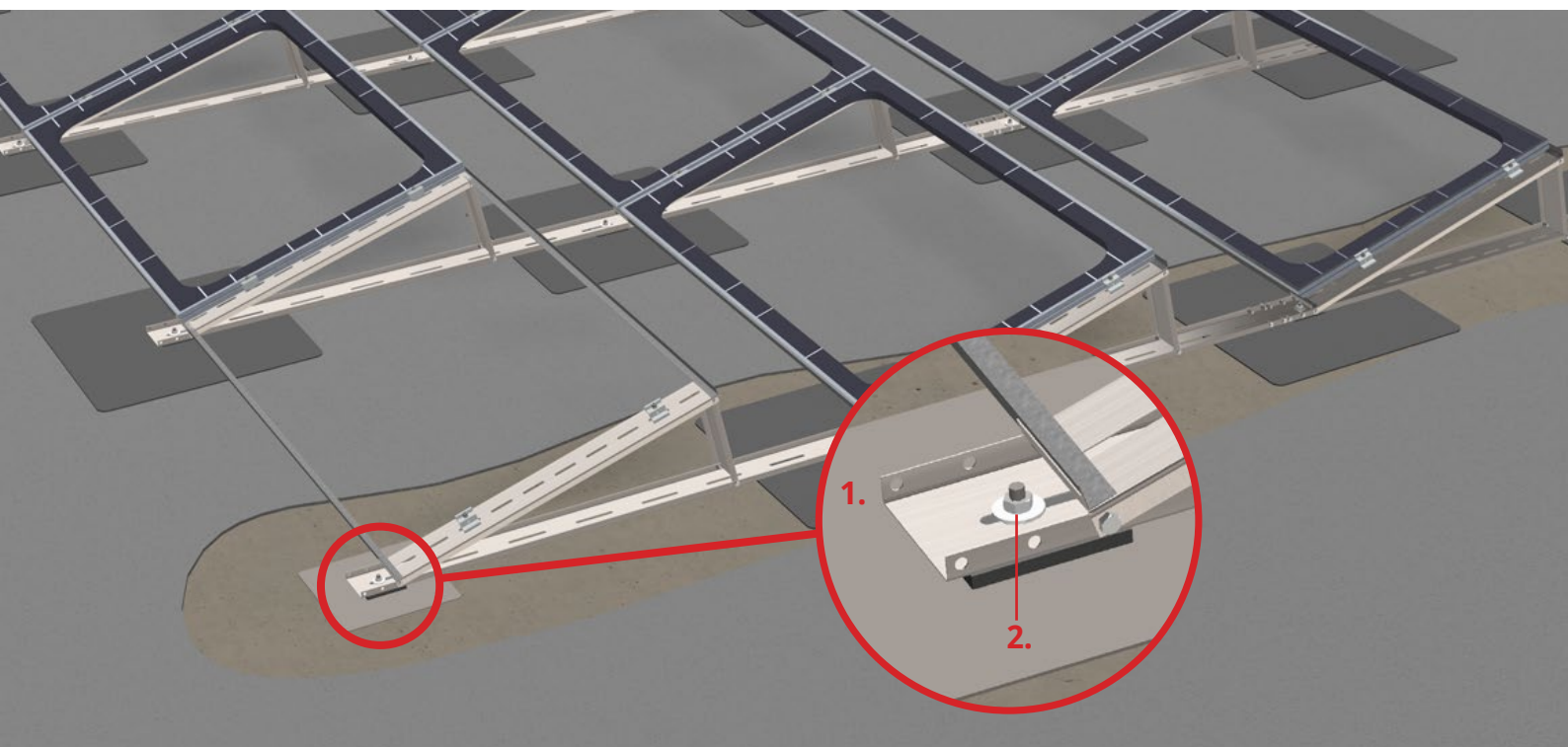


! Asenna alusraudat katteeseen erillisen alusraudan asennusohjeen mukaisesti.

2. Asennustelineiden asennus

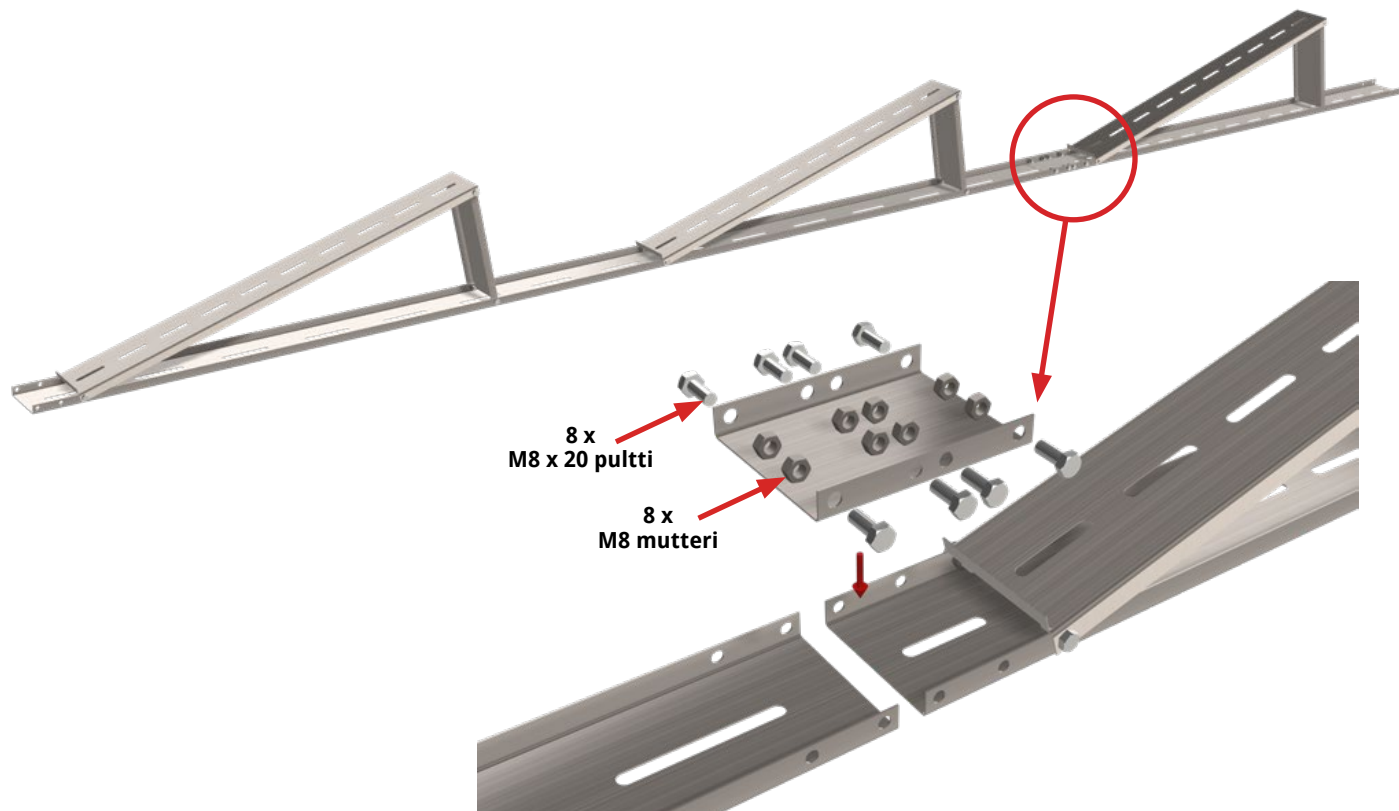


1. Paina EPDM-kumitiivisteet alusraudan pulttiin.
2. Asenna Sadex Solar Single- tai Duo -asennusteline pohjastansa kiinni huopakaton alusrautoihin. Kiristä asennusteline M10 -laippamutterilla kiinni.



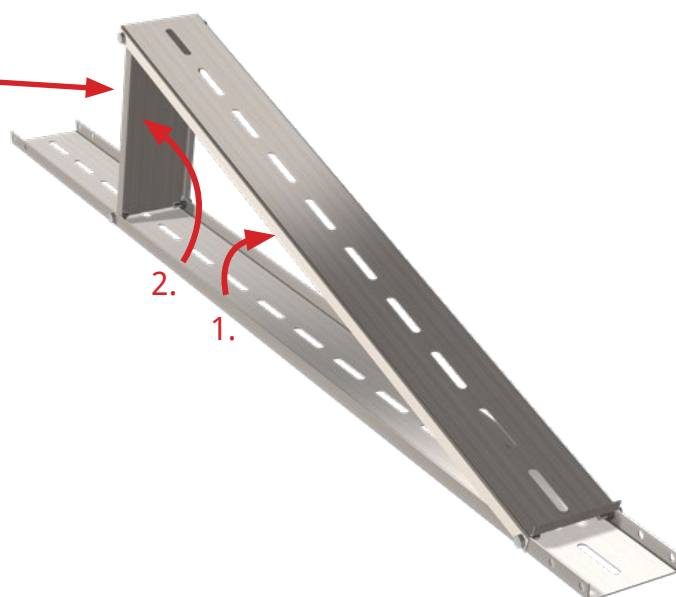
Asennustelineiden jatkopalan kiinnitys

1. Asennustelineiden liitokset tehdään asennustelineen jatkopalan avulla. Asennustelineen jatkopala kiinnitetään 8 kpl M8x20 mm pultilla ja M8-mutterilla.



Asennustelineen lukitus

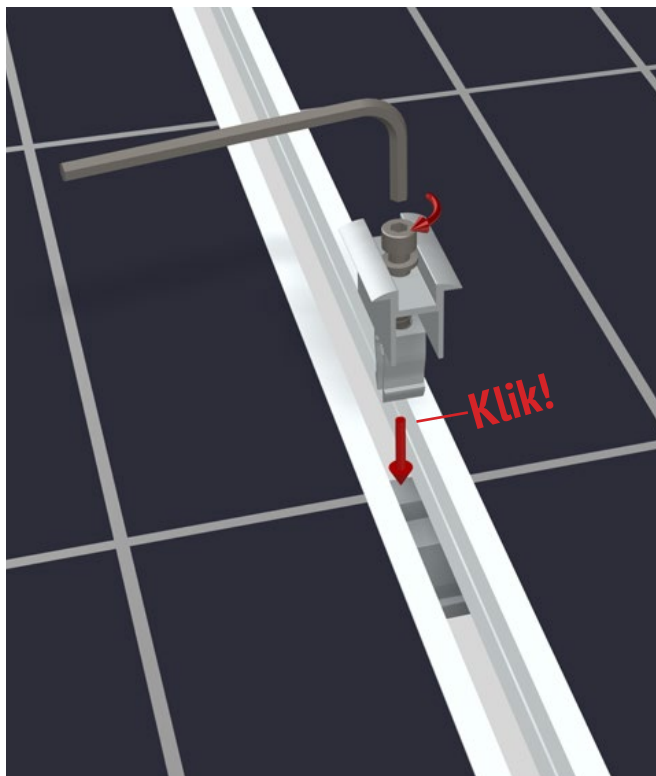
1. Nosta telineen kallistusosa pystyyn ja lukitse telineen pintaosa kallistuksen tukiosaan M8x130 -pultilla ja M8-mutterilla.
2. Kiristä kaikki pulttiliitokset asennustelineestä.



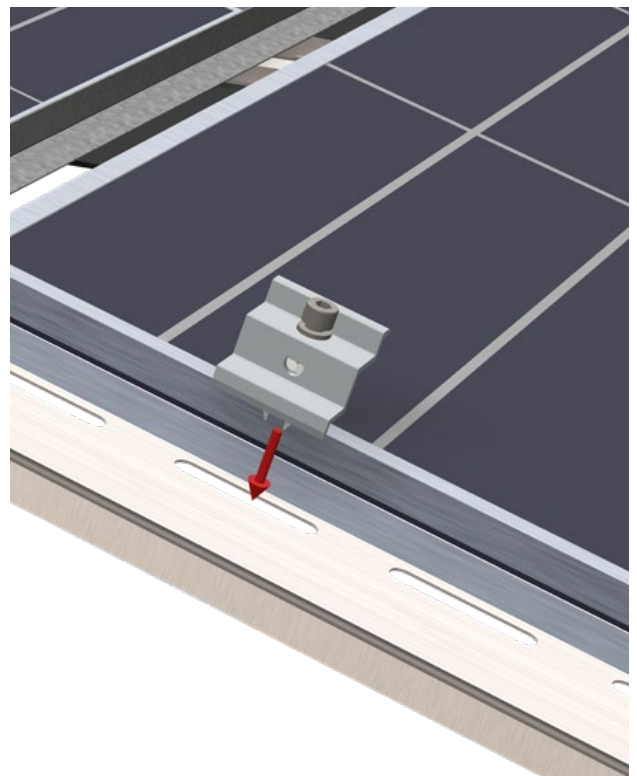
3. Aurinkopaneelien kiinnitys asennustelineeseen

Aurinkopaneelit kiinnitetään asennustelineeseen pääty- tai välikiinnikkeellä. Kiinnikkeissä olevien pikalukituksen ansiosta, kiinnikkeet vain painetaan kolmiasoon kiinni, jonka jälkeen kiinnike kiristetään paneelia vasten kuusiokolo avaimella. Kiristys siten, että kiinnike puristuu tukevasti paneeliin, paneelivalmistajan ohjeiden mukaan.

Keskikiinnike



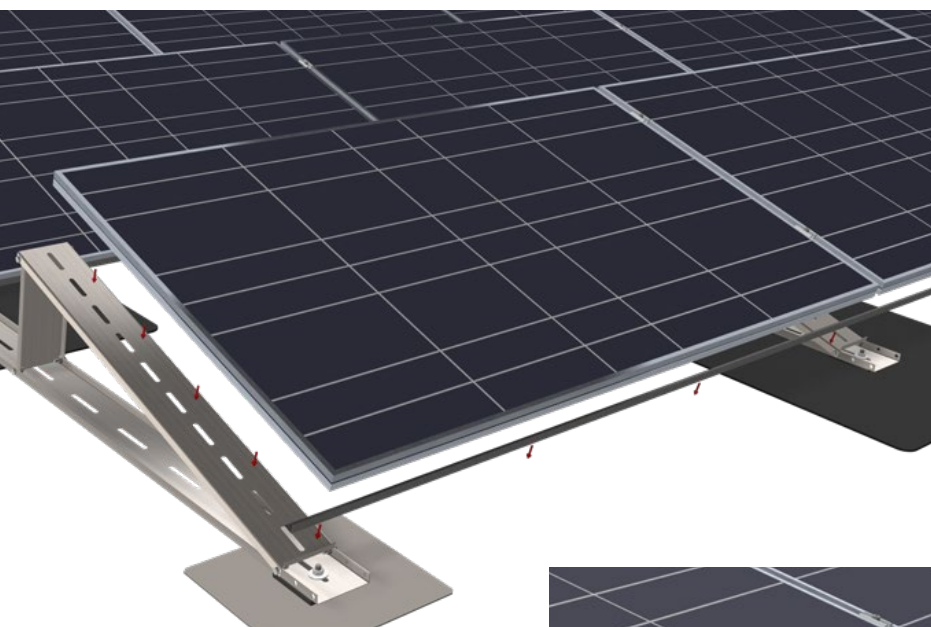
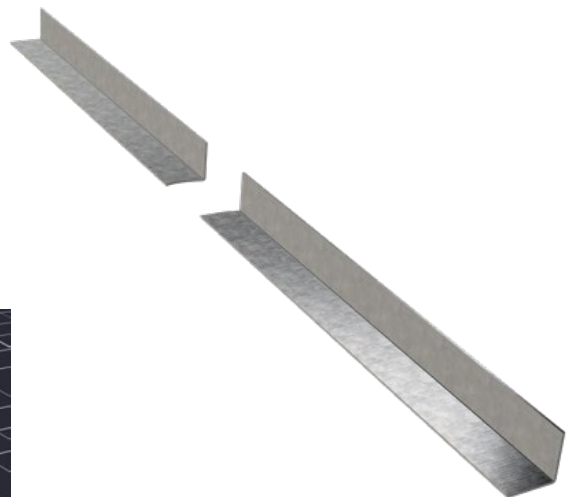
Päätykiinnike



4. Lisäkomponentit aurinkopaneelien asennukseen

L-tukiprofiili

L-tukiprofiilia suositellaan käytettäväksi, kun aurinkopaneelit kiinnitetään vain päistänsä asennustelineeseen. L-tukiprofiilien tarkoitus on tukea aurinkopaneelia lumen aiheuttamaa painetta vastaan.



Nosta L-tukiprofiili asennustelineen alaosassa olevaa lippaa vasten.

(Vaihe 1)

Nosta aurinkopaneeli paikalleen ja ujuta L-tukiprofiili asennustelineen ja aurinkopaneelin väliin.

(Vaihe 2)

